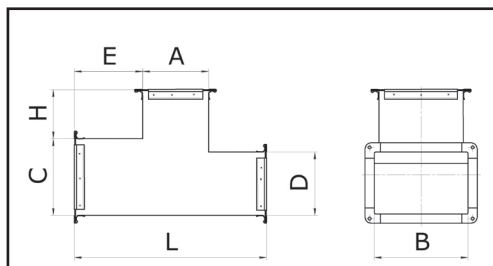


ВОЗДУХОВОДЫ И ФАСОННЫЕ ИЗДЕЛИЯ ПРЯМОУГОЛЬНОГО СЕЧЕНИЯ

Тройник прямоугольного сечения тип №1



Пример обозначения

Тройник(Пр)-1 -200x200-300-200x200-150x200 -50x50 (оц. ст. 0.50/100 - Шина R20x650)

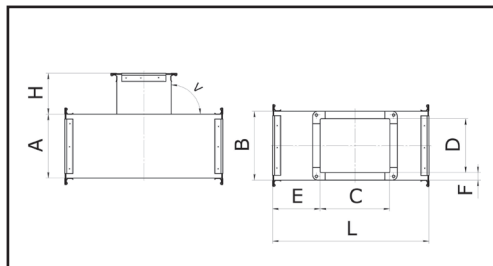
Наименование	
Сечение СxВ (мм)	
Длина тройника L (мм)	
Сечение АxВ (мм)	
Сечение DxB (мм)	
Высота врезки Н (мм) x Пря мой участок Е (мм)	
Материал, толщина, доп. информация	

Размеры по умолчанию:

H = 50 мм

E = 50 мм

Тройник прямоугольного сечения тип №2



Пример обозначения

Тройник(Пр)-2 -200x200-200-100x100-50 -50x50 -90 (оц. ст. 0.50/100 - Шина R20x650)

Наименование	
Сечение АxВ (мм)	
Длина тройника L (мм)	
Сечение СxD (мм)	
Высота врезки Н (мм)	
Смещение Е, F (мм)	
Угол расположения врезки V (гр)	
Материал, толщина, доп. информация	

Размеры по умолчанию:

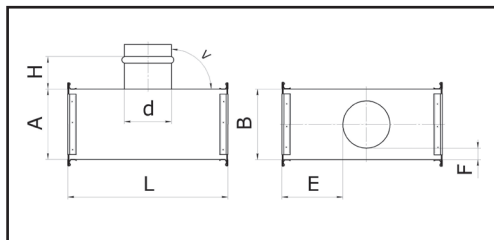
H = 50 мм

E = 50 мм

V = 90 градусов

ВОЗДУХОВОДЫ И ФАСОННЫЕ ИЗДЕЛИЯ ПРЯМОУГОЛЬНОГО СЕЧЕНИЯ

Тройник прямоугольного сечения тип №3



Пример обозначения

Тройник(Пр)-3 -250x250 -200 -100 -61 -90 -50x75 (оц. ст. 0.50/100 - Шина R20x650)

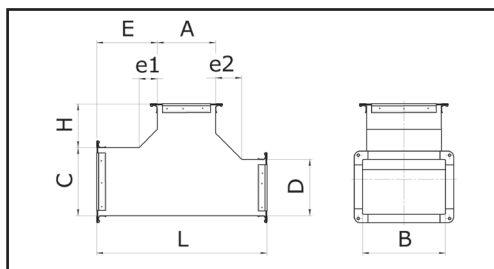
Наименование	
Сечение АxВ (мм)	
Длина тройника L (мм)	
Диаметр врезки d (мм)	
Высота врезки H (мм)	
Угол расположения врезки V (гр)	
Смещение E, F (мм)	
Материал, толщина, доп. информация	

Размеры по умолчанию:

E = 50 мм

V = 90 градусов

Тройник прямоугольного сечения тип №4



Пример обозначения

Тройник(Пр)-2 -200x200-200-100x100-50 -50x50 -90 (оц. ст. 0.50/100 - Шина R20x650)

Наименование	
Размеры АxСxD (мм)	
Размер В (мм)	
Длина тройника L (мм)	
Высота врезки H (мм)	
Плечи e1, e2 (мм)	
Материал, толщина, доп. информация	

Размеры по умолчанию:

H = 150 мм

E = 200 мм